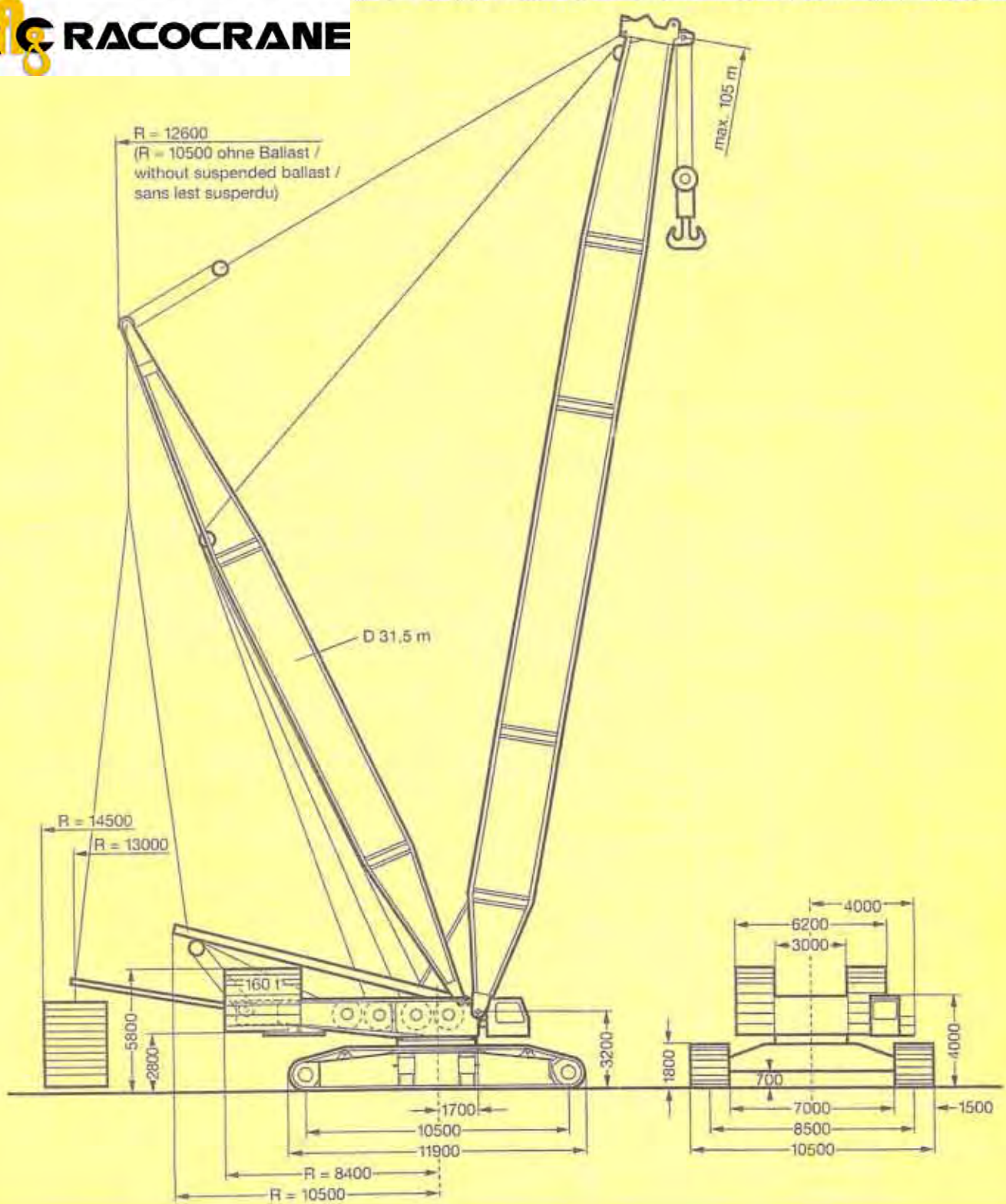


# LER1550

آدرس : میدان آرژانتین - خیابان دستکویچه - پلاک ۱ واحد ۱۶ : ۰۲



Traglast t Load (metric tons) Forces de levage t	Rollen No. of sheaves Poulies	Stränge No. of lines Brins	Gewicht t Weight t Poids t
450 (225)	2 x 9 (9)	36 (18)	11 (7)
380 (190)	2 x 7 (7)	28 (14)	11 (6,5)
350	15	30	9
235	9	18	6
93	3	7	5
41	1	3	2,6
14.3	-	1	0.85

( ) = Double block used as single block

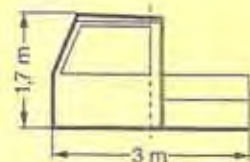
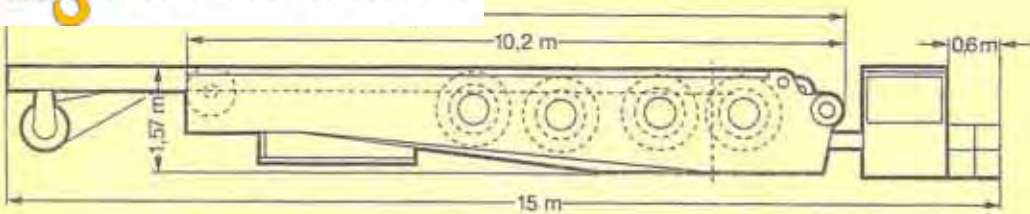
## Working Speeds.

Speed of Crane movements at max, engine speed of 2100min<sup>-1</sup>

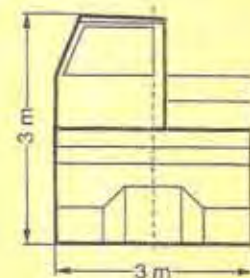
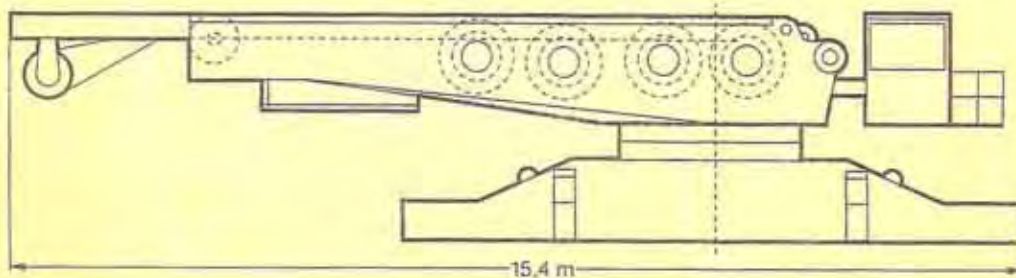
Antriebe Drive Entraînement	Winde I Winch I Treuil I	Winde II Winch II Treuil II	Winde III Winch III Treuil III	Winde IV Winch IV Treuil IV	Winde V Winch V Treuil V
Geschwindigkeiten Speeds Vitesses	0 - 140 m/min	0 - 140 m/min	0 - 140 m/min	2 x 0 - 50 m/min	0 - 140 m/min
Max. Seilzug Max. rope tension Effort maxi. sur brin	140 kN	140 kN	140 kN	2 x 180 kN	140 kN
Seillänge* Rope length Longueur du câble	1070 m	1070 m	1000 m	2 x 330 m	1000 m
Seildurchmesser Rope diameter Diamètre du câble	28 mm	28 mm	28 mm	28 mm	28 mm

The safety regulations of the respective country shall be applicable.

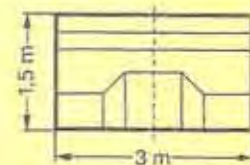
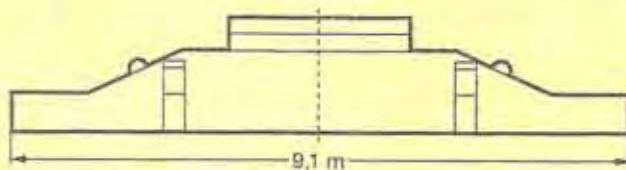




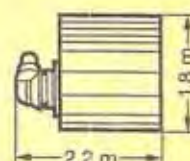
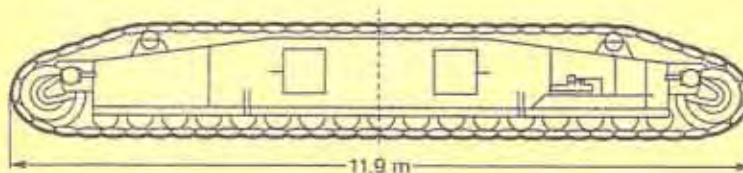
Raupennittelteil mit Drehbühne / Crawler center frame with superstructure / Partie centrale avec partie tournante



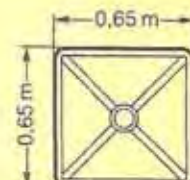
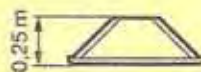
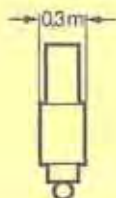
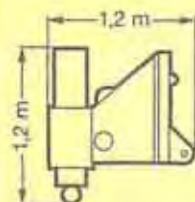
Raupennittelteil / Crawler center frame / Partie centrale

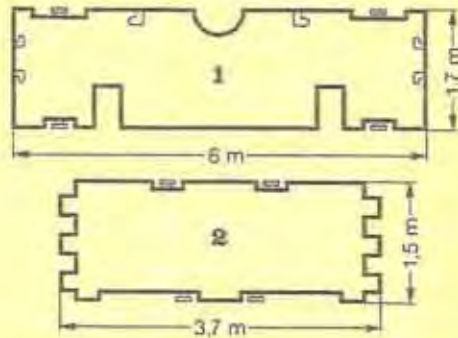
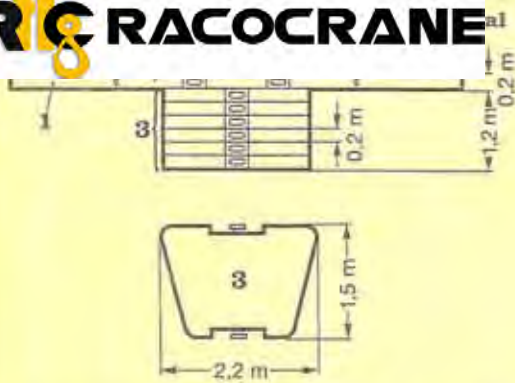


Raupenträger / Crawler carrier / Porteur chenilles

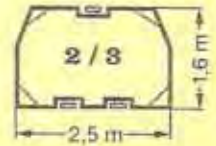
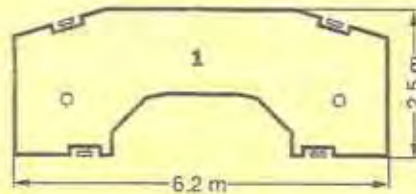
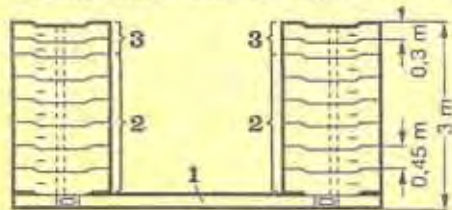


Hydraulische Abstützung für Selbstmontage / Hydr. jacks for self-erection / Support hydr. pour montage indépendant





## Gegengewicht / Counterweight / Contre poids



Baugruppen Components Ensembles		Gewicht t Weight t Poids t
Drehbühne mit Winden I – IV / Superstructure with winches I – IV / Partie tournante avec treuils I – IV Krankabine / Crans cab / Cabine de grue SA-Bock / SA frame / Chevalet SA		42,8 1,1 6
Raupennittelteil mit Drehbühne und Winden I – IV Crawler center frame with superstructure and winches I – IV Partie centrale avec partie tournante et avec treuils I – IV Winde I mit Seil / Winch I with rope / Treuil I avec câble Winde II mit Seil / Winch II with rope / Treuil II avec câble Winde III mit Seil / Winch III with rope / Treuil III avec câble		75,8 4,8 4,8 5,5
Raupennittelteil mit Rollendrehverbindung / Crawler center frame with slewing range / Partie centrale avec rangées de rouleaux		32,5
Raupenträger mit Kette / Crawler carrier with chain / Porteur-chenilles avec chaînes	(2 × 62 t)	104
Hydraulische Abstützung für Selbstmontage / Hydr. jacks for self-erection / Support hydr. pour montage indépendant	(4 × 0,5 t)	2
Zentralballast / Central ballast / Lest central Platte 1 (Standard) / Slab 1 (Standard) / Plaque 1 (Standard)	(2 × 14,5 t)	29
* Platte 2 / Slab 2 / Plaque 2	(2 × 7,4 t)	14,8
* Platte 3 / Slab 3 / Plaque 3	(12 × 4 t)	48
Gegengewicht / Counterweight / Contrepoids Platte 1 / Slab 1 / Plaque 1 Platte 2 / Slab 2 / Plaque 2 Platte 3 / Slab 3 / Plaque 3 * Platte 2 / Slab 2 / Plaque 2	(1 × 16 t) (12 × 10 t) (4 × 6 t) (4 × 10 t)	16 120 24 40
		62,8 } 91,8 160 } 200

## Additional ballast

Zusatz-ausrüstungen Additional equipment Equipement optionnel	Abmessungen m Dimensions m Encombrement m	Gewicht t Weight t Poids t
Quick-Connection / Quick-Connection / Dispositif de liaison	3 × 3 × 0,8	4,8
Schwebeballast / Suspended ballast / Lest suspendu Ballastpalette mit Anhängereinrichtung Ballast pallet with suspension device Palette à lest avec dispositif de suspension Ballastplatte / Ballast slab / Plaque de lest	(1 × 10 t) 6,5 × 2,1 × 1,2	10
Zusatzabstützungen / Additional mech. outriggers / Supports additionnels	(2 × 6,5 t) 6,8 × 0,7 × 1,9	240 13



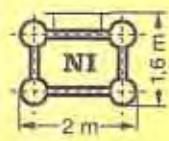
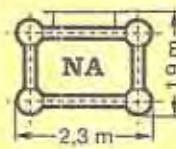
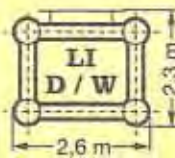
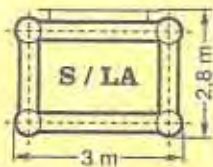
	L, LD, LDB, LN	Abmessungen m Dimensions m Encombrement m	Gewicht t* Weight t Poids t
" L-Anlenkstück / Pivot section / Élément de base L-Adapter / Adapter section / Adaptateur L-Kopfstück / Head section / Élément de tête	12 m 6,5 m 350 t / 0,5 m	12,4 × 3 × 3 6,7 × 2,6 × 2,4 3 × 2,3 × 1,2	6,3 3 3,3
LI-Reduzierstück / Reducing section / Élément réducteur	2 m	2,4 × 3 × 2,8 m	1,5
" N-Anlenkstück / Pivot section / Élément de base N-Kopfstück / Head section / Élément de tête	9 m 10 m	14,4 × 2,5 × 3,1 11 × 2,3 × 2,3	13 2,9
NI-Reduzierstück / Reducing section / Élément réducteur	2 m	2,2 × 2,3 × 1,9	0,7
LN-Verstellflanschen / Luffing blocks / Mouflés de relevage		2,5 × 1,9 × 1,3	2,9
D-Anlenkstück / Pivot section / Élément de base D-Kopfstück mit Flanche / Head section with block / Élément de tête avec moufle	7 m 10,5 m	7,3 × 2,7 × 2,3 13,3 × 2,6 × 2,6	4,1 8,3
H-Mastnase / Boom nose / Bec de mât	40 t	4,4 × 2,3 × 1,6	0,7

mit Rückfallstützen / with fall back prevention / avec supports anti retour  
kpl. Montageeinheit / compl. erection unit / unité de montage

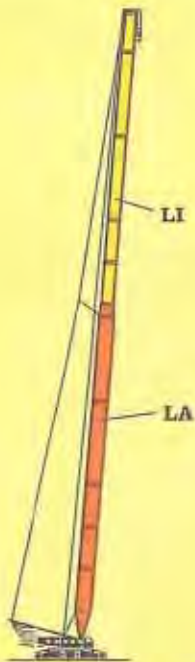
Schweres Auslegersystem Heavy weight boom/jib combination Conception lourde flèche configuration	SL, SLD, SLDB, SLN, SD, SDB, SDW, SDWB	Abmessungen m Dimensions m Encombrement m	Gewicht t* Weight t Poids t
" S-Anlenkstück / Pivot section / Élément de base SL-Reduzierstück / Reducing section / Élément réducteur L-Adapter / Adapter section / Adaptateur L-Kopfstück / Head section / Élément de tête	12 m 2 m 6,5 m 350 t / 0,5 m	12,4 × 3 × 3 2,4 × 3 × 2,8 m 6,7 × 2,6 × 2,4 3 × 2,3 × 1,2	15,3 1,5 3 3,3
S-Kopfstück / Head section / Élément de tête	450 t / 9 m	9,8 × 3 × 2,8	12,6
" W-A-Bock I + II / A-frame I + II / Chevalet I + II W-Anlenkstück / Pivot section / Élément de base L-Adapter / Adapter section / Adaptateur L-Kopfstück / Head section / Élément de tête	14 m 6,5 m 350 t / 0,5 m	16,8 × 3 × 2,4 14,3 × 2,6 × 2,3 6,7 × 2,6 × 2,4 3 × 2,3 × 1,2	10 6,7 3 3,3
Winde V mit Seil / Winch V with rope / Treuil V avec câble Winde I/II mit Seil / Winch I/II with rope / Treuil I/II avec câble Winde III mit Seil / Winch III with rope / Treuil III avec câble		1,9 × 1,7 × 1,3 1,4 × 1,8 × 1,8 1,5 × 1,8 × 1,3	5 4,8 5,5

mit Rückfallstützen / with fall back prevention / avec supports anti retour

Ausleger-Zwischenstücke Boom/jib intermediate sections Éléments intermédiaires de flèche et fléchette	S		LA		LI-D-W		NA		NI		
	7 m	14 m	7 m	14 m	7 m	14 m	7 m	14 m	7 m	14 m	
Gewicht* Weight Poids	t	6,6	12,1	3,7	6,6	3,4	6,2	1,6	2,9	1,5	2,9
Systemmaß Dimension of system Encombrement système	m	2,8 × 2,44		2,8 × 2,44		2,42 × 1,98		2,1 × 1,61		1,8 × 1,31	



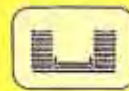
\* Gewichte inkl. Abspannstangen und Bolzen / Weights including stay rods and bolts / Poids avec barres de haubanage et boulons



**L Type 21m~105m**

**L** Hauptausleger, leicht  
Main boom, light  
Flèche principale, légère





← m	21 m	28 m	35 m	42 m	49 m	56 m	63 m	70 m	77 m	84 m	91 m	98 m	105 m	→ m	
4,5	550													4,5	
5	500													5	
5,5	461	400												5,5	
6	426	380	330											6	
6,5	395	365	322											6,5	
7	369	350	315	275										7	
8	325	324	301	264	235	200								8	
9	291	290	290	255	227	193	160							9	
10	263	262	275	245	219	186	155	130	113					10	
11	239	254	253	235	211	180	150	125	109	95	82			11	
12	234	233	232	227	203	173	145	121	106	92	79	68		12	
14	201	200	199	198	190	161	135	114	100	87	74	64	55	14	
16	176	175	174	172	171	150	126	107	95	82	70	60	52	16	
18	155	154	153	152	151	138	117	102	90	78	66	57	49	18	
20	138	137	136	135	134	129	109	97	86	75	63	55	46	20	
22		123	122	121	120	119	102	92	82	71	60	52	44	22	
24		112	111	110	109	108	95	87	79	68	58	50	42	24	
26		102	101	100	99	98	89	82	76	65	56	47	40	26	
28			93	92	91	90	85	78	73	62	53	45	38	28	
30			86	85	83	83	80	75	70	60	51	44	37	30	
32			80	78	77	76	75	72	68	58	49	42	35	32	
34				73	72	71	70	68	65	55	48	41	34	34	
36				68	67	66	65	64	62	53	46	39	32	36	
38				63	62	61	61	59	58	51	44	38	31	38	
40					58	57	56	55	54	50	42	37	30	40	
44					51	50	49	47,5	47	45	40	34	28	44	
48						44	43	41,5	41	39	37	32	26	48	
52							38	37	36	34	33	29	23	52	
56								34	32,5	31,5	29,9	28,9	27	56	
60									29,2	28	26,2	25,1	23,7	60	
64										24,9	23	21,8	20,4	64	
68										21,9	20,3	19	17,4	68	
72											17,8	16,4	14,8	72	
76												14,2	12,5	76	
80												12,2	10,3	80	
84													8,3	84	
88														88	
92														92	
m/s*	14				13				11				9		m/s*

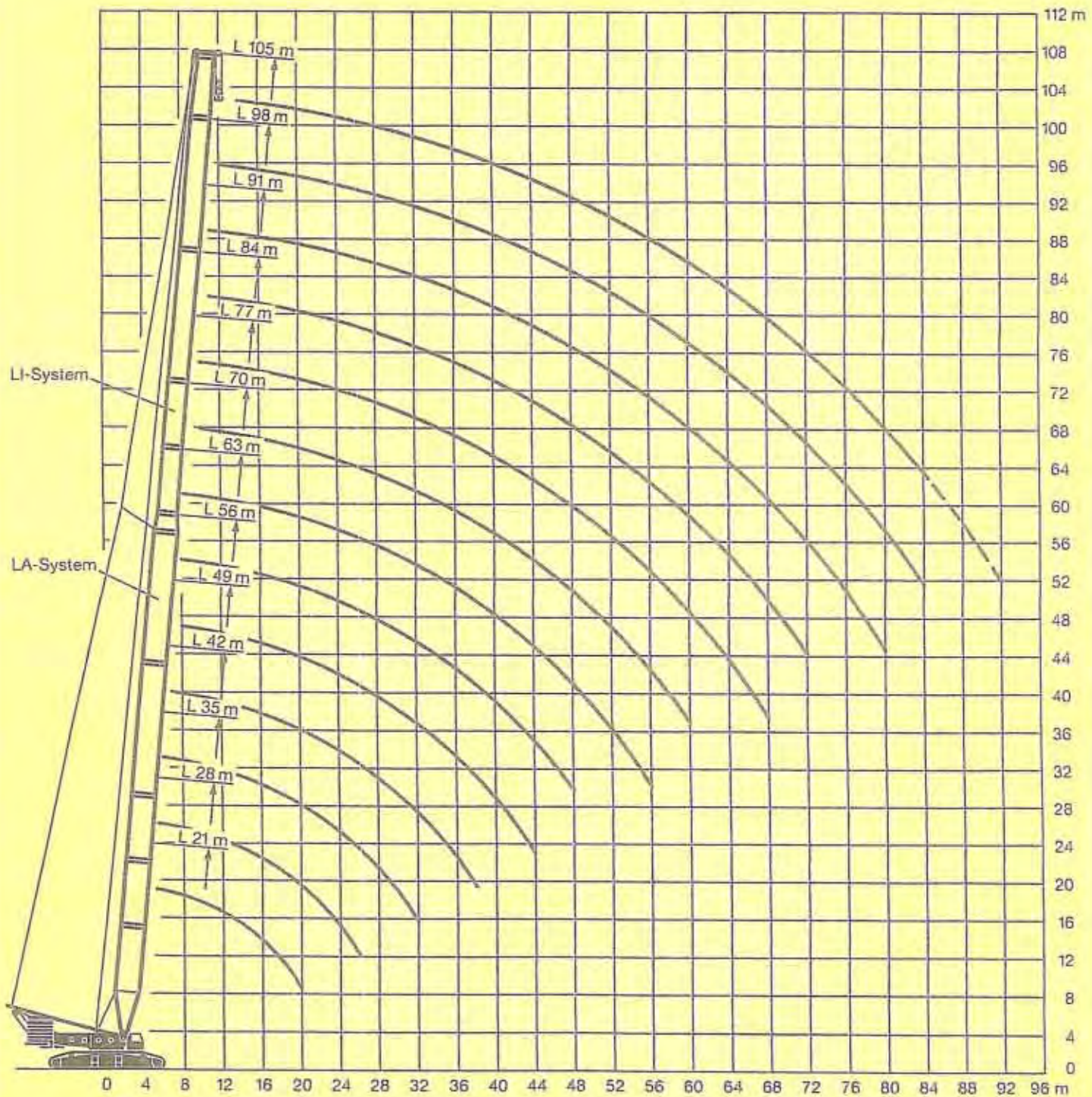
Lifting capacities above 350 t only with special equipment.

\* Permissible wind speed.

## Remarks referring to load charts.

- The tabulated lifting capacities do not exceed 75 % of the tipping load.
- When calculating crane stresses and loads, German Industrial Standards (DIN) are applicable, in conformity with new German legislation (published 2/85): the 75 % lifting capacities (stability margin) are as laid down in DIN 15019, part 2. The crane's structural steelwork is in accordance with DIN 15018, part 3. Design and construction of the crane comply with DIN 15018, part 2, and which F. E. M. regulations.
- Lifting capacities are given in metric tons.
- The weight of the hook blocks and hooks as well as of lifting tackle must be deducted from the lifting capacities.
- Working radii are measured from the slewing centreline.
- The subsoil must be even and of good bearing capacity.









8,8 m x  
3,5 m





360°



180 t



90 t

 m	21 m	28 m	35 m	42 m	49 m	56 m	63 m	70 m	77 m	84 m	91 m	98 m	105 m	 m	
6,5	40	40												6,5	
7	40	40	40											7	
8	40	40	40	40										8	
9	40	40	40	40	40	40								9	
10	40	40	40	40	40	40	40							10	
11	40	40	40	40	40	40	40	40	40					11	
12	40	40	40	40	40	40	40	40	40	40	40			12	
14	40	40	40	40	40	40	40	40	40	40	40	40		14	
16	40	40	40	40	40	40	40	40	40	40	40	40	40	16	
18	40	40	40	40	40	40	40	40	40	40	40	40	40	18	
20	40	40	40	40	40	40	40	40	40	40	40	40	40	20	
22	40	40	40	40	40	40	40	40	40	40	40	40	40	22	
24		40	40	40	40	40	40	40	40	40	40	40	40	24	
26		40	40	40	40	40	40	40	40	40	40	40	40	26	
28		40	40	40	40	40	40	40	40	40	40	38	32	28	
30			40	40	40	40	40	40	40	40	40	38	31	30	
32			40	40	40	40	40	40	40	40	40	36	29	32	
34			40	40	40	40	40	40	40	40	40	35	28	34	
36				40	40	40	40	40	40	40	38,5	33	26	36	
38				40	40	40	40	40	40	40	36,5	32	25	38	
40				40	40	40	40	40	40	40	34,5	31	24	40	
44					36,5	35,5	34,5	36	35	34	32,5	28	22	44	
48						30,5	29	30,5	29,5	28,5	27,5	26	20	48	
52							24,5	26	25	23,5	23	22,9	17	52	
56							21	21,9	20,9	19,7	18,6	18,7	16	56	
60								18,7	17,6	16,2	15	15,1	12,7	60	
64									14,6	13,1	11,9	11,9	10,5	64	
68									12,1	10,5	9,2	9,1	7,6	68	
72										8,2	6,7	6,6	5	72	
76											4,5	4,3		76	
m/s*	14				13				11				9		m/s*

\*Permissible wind speed.



